

# Klaipėdos „Ažuolyno“ gimnazija



Vizija:  
PAŽANGI BENDRUOMENĖ,  
KURIOJE KIEKVIENAS ATRANDA  
IR REALIZUOJA SAVE

Vertybės:  
SĄMONINGAS MOKYMASIS,  
BENDRUOMENIŠKUMAS,  
ATSAKOMYBĖ.

Misija:  
UGDOME ATEITIES  
KŪRĖJUS



# Partnerystė



2005 m. balandžio 29 d. pasirašyta  
**partnerystės sutartis su VU**



2020 m. birželio 5 d. pasirašyta  
**partnerystės sutartis su ISM**  
vadybos ir ekonomikos universitetu



2021 m. vasario 3 d. pasirašyta  
**bendradarbiavimo sutartis su KTU**



2021 m. gegužės 28 d. pasirašyta  
**bendradarbiavimo sutartis su KU**

Klaipėdos „Ažuolyno“ gimnazija

## Geros mokyklos nominacija

2015 metais Klaipėdos „Ažuolyno“  
gimnazijai NMVA suteikė  
„Geros mokyklos“ nominaciją



# Gimnazijos bendruomenė

Gimnazijoje dirba ir  
mokosi:



60 pedagogų (amžiaus vidurkis 51 metai), iš jų 52 mokytojai:



15 ekspertų

27 metodininkai

2 vyresnieji mokytojai

27 nepedagoginiai darbuotojai



703 mokiniai

25 klasės:

II–IV klasių po 6 komplektus

I klasių – 7 komplektai

# Ugdymo procesas

Klaipėdos "Ažuolyno"  
gimnazija įgyvendina:



**pagrindinio ugdymo programos  
II dalį (I–II klasės)**



**vidurinio ugdymo programą  
(III–IV klasės)**



# Ugdymo procesas

Klaipėdos "Ažuolyno"  
gimnazija įgyvendina:



**matematinio ir gamtamokslinio  
ugdymo krypties programą**



# Ugdymo procesas



Visų klasių mokiniams I–II gimnazijos klasėse skiriama papildoma matematikos pamoka

I–II gimnazijos klasėse mokiniai privalo pasirinkti vieno iš gamtos mokslų modulį. Kitus modulius gali rinktis pagal savo pageidavimus

# Ugdymo procesas



I–II gimnazijos klasėse mokiniai privalo pasirinkti vieno mokomojo dalyko kūrybinį arba tiriamąjį darbą, jį atlikti ir pristatyti

Šio darbo vertinimas atskiru pažymiu įrašomas į II klasės pusmečio ir metinį įvertinimus bei Pagrindinio išsilavinimo pažymėjimą (baigus II gimnazijos klasę)

# Bendruomenės susitarimai

Mokytojai turi konsultacines valandas, skirtas padėti likviduoti mokymosi spragas

Gimnazistai dėvi uniformą

Itin gabiems mokiniams gali būti sudaromas individualus ugdymo (si) planas

Griežta lankomumo apskaita, už praleistas pamokas reikia atsiskaityti

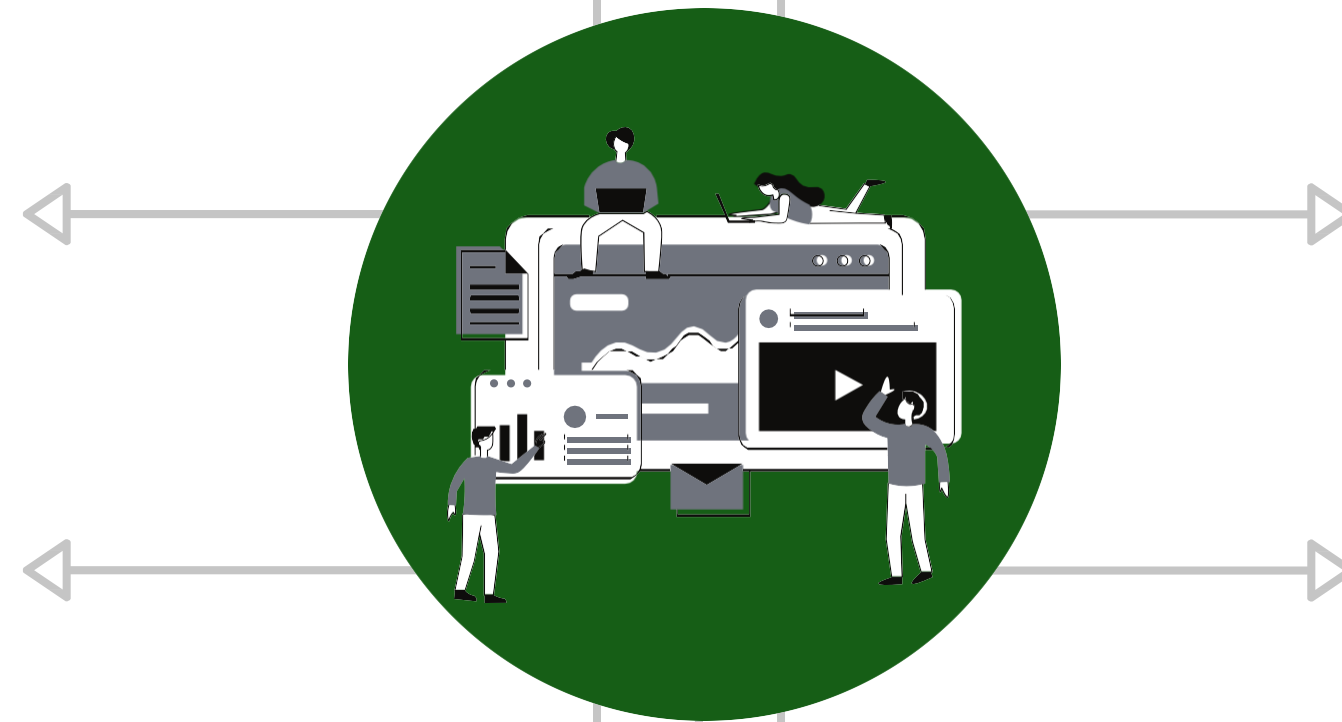
Mokiniams, besiruošiantiems olimpiadoms, sudaroma galimybė pamokas lankyti laisvu grafiku

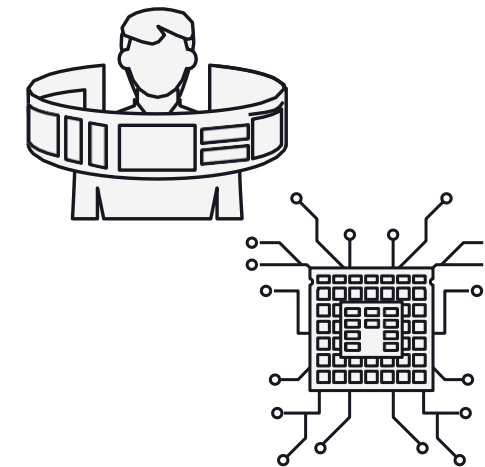
Gimnazijoje taikomi universalūs dizaino mokymuisi principai, įvairūs mokymo metodai

Organizuojamos paskaitos tėvams

Mokiniai mokomi mokymosi strategijų

Yra klasių kuratorius





# Ugdymo procese mokiniai gali:

1

rinktis dalykų modulių gilesniam dalykų mokymuisi (fizikos, chemijos, biologijos, matematikos, istorijos, programavimo, debatų anglų k., geografijos)

4

rinktis technologijų programas

2

rinktis trumpalaikes dalykų konsultacijas mokymosi spragoms likviduoti

5

rinktis neformaliojo švietimo būrelius

3

rinktis mokytis trečios užsienio kalbos (siūlome ispanų, prancūzų, kinų kalbas)

6

dalyvauti ilgalaikiuose integruotuose projektuose

# Neformaliojo ugdymo pasiūla



Lyderystės klubas  
Savanorystės būrelis

Mišrus choras „Atžalynas“

Liaudies šokių kolektyvas „Auštra“  
Lotynų Amerikos šokiai

Renginių organizavimo sekcija

Fizikos dirbtuvės

Renginių organizavimo sekcija

Teatro studija

Žurnalistų klubas

Madų ir dizaino studija „Išdykėlės“

Fotografijos ir filmų kūrimo studija

Dailės ir dizaino studija

Tinklinio sekcija  
Krepšinio sekcija  
Aerobikos sekcija

Mišrus gimnazijos ansamblis

Lengvosios muzikos būrelis

Ukulėlių ansamblis

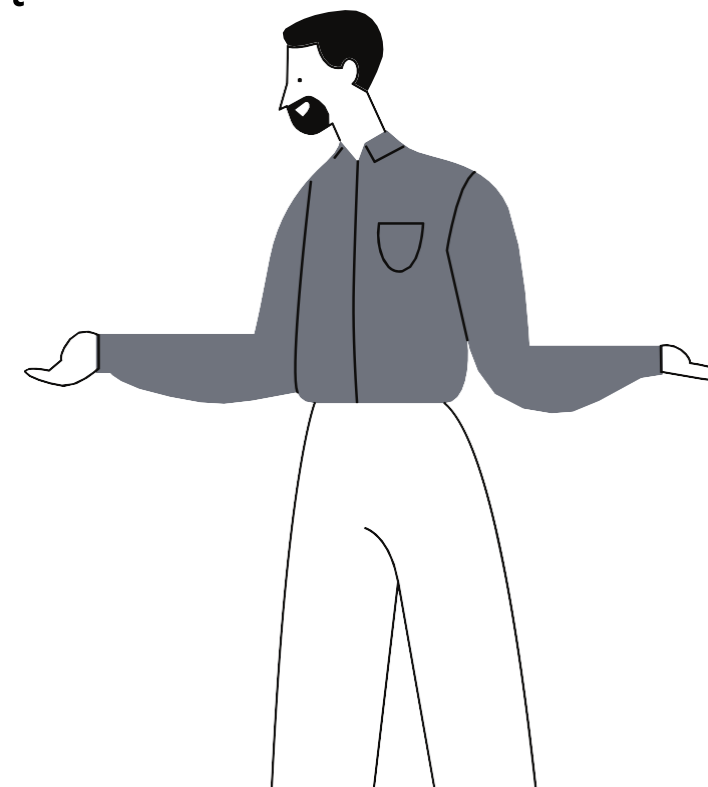
# Priėmimas

Mokinių priėmimas į „Ažuolyno“ gimnaziją vykdomas vadovaujantis Klaipėdos miesto savivaldybės tarybos 2025-01-30 sprendimu Nr. T1-4 patvirtintu Priėmimo į Klaipėdos miesto savivaldybės bendrojo ugdymo mokyklas tvarkos aprašu

Mokinių priėmimui mokytis į Klaipėdos „Ažuolyno“ gimnazijos matematinio ir gamtamokslinio ugdymo krypties klases pagal pagrindinio ir vidurinio ugdymo programas (I–IV gimnazijos klasės) priskiriama visa savivaldybės teritorija. Pirmenybė teikiama Klaipėdos miesto gyventojams, rajono gyventojai priimami tik esant laisvų vietų

Į Klaipėdos „Ažuolyno“ gimnaziją priimami asmenys įvertinus jų mokymosi motyvą

Motyvacija vertinama vadovaujantis gimnazijos direktoriaus patvirtintu motyvacijos vertinimo tvarkos aprašu



# Priėmimas



Pažymių už nurodytą  
laikotarpį iš mokyklų  
paprašysime mes patys

2025 metais  
Motyvacijos  
vertinimo tvarkos  
aprašas pakoreguotas:

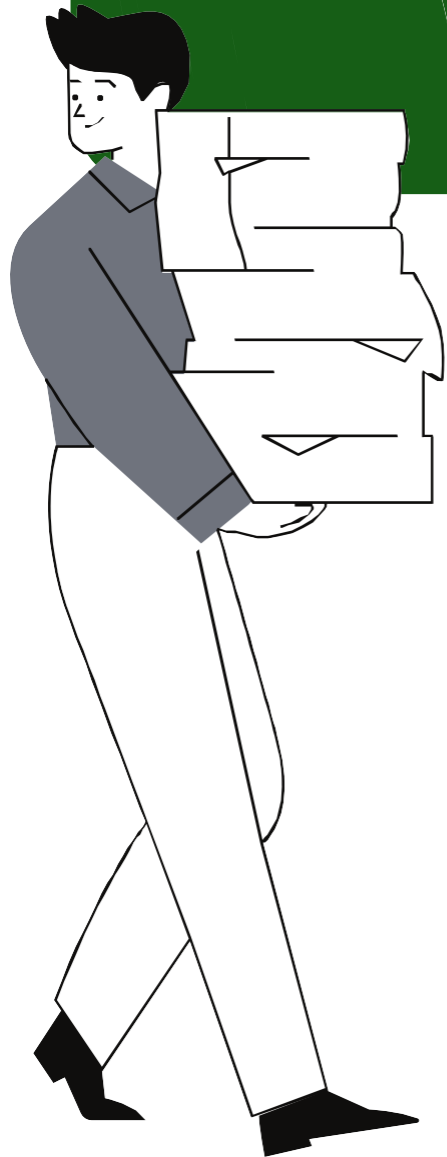
1

Kandidatų akademiniam gebėjimams vertinti skirtas lietuvių kalbos ir literatūros bei matematikos užduočių atlikimas. Užduočių įvertinimas sudaro 70 proc. stojamojo balo

2

Vertinamas kandidatų 7 dalykų (lietuvių kalbos ir literatūros, I užsienio kalbos, matematikos, fizikos, chemijos, biologijos ir informatikos) pažymių, gautų nuo 2025 m. rugsėjo 1 d. iki 2026 m. kovo 18 d. (įskaitytinai) vidurkis (skaičiuosime šimtųjų tikslumu). Pažymių vidurkis sudaro 30 proc. stojamojo balo

# Priėmimas



1

**Kovo 18 d. 15.15** val. kandidatai gimnazijoje atlieka bendrą lietuvių kalbos ir matematikos diagnostinę užduotį. Užduoties atlikimo trukmė – 1,5 val. **Turėti tapatybę patvirtinantį dokumentą**

2

Gimnazija paprašys mokyklų, kuriose mokosi kandidatai, 7 dalykų pažymių, gautų nuo 2025-09-01 iki 2026-03-18 (įskaitytinai), vidurkių. Kad mokyklos galėtų gimnazijai pateikti pažymius, tėvai turėtų nusiųsti savo sutikimą per e-dienyną

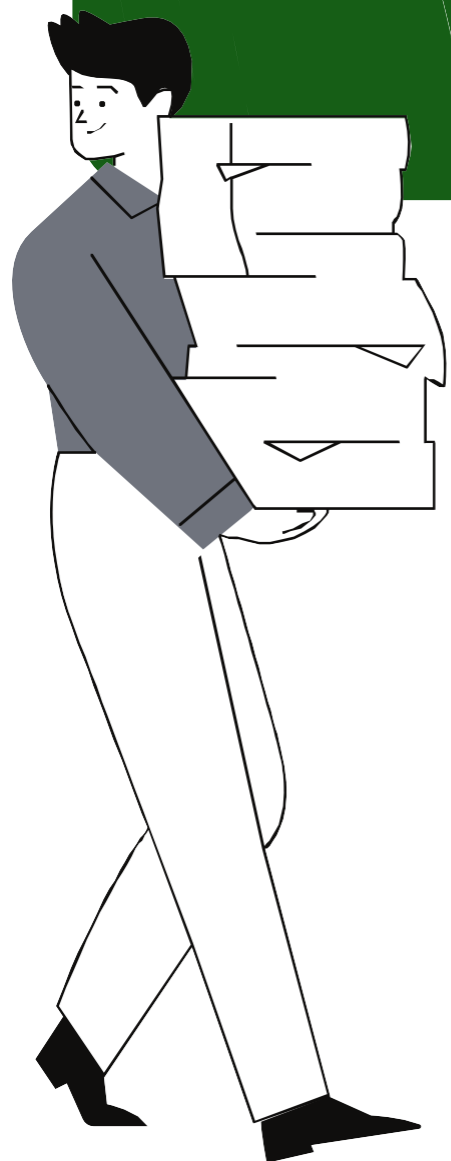
3

Diagnostinės užduoties įvertinimas sudarys 70 procentų, o mokomųjų dalykų pažymių vidurkių vertinimas – 30 procentų motyvacijos vertinimo rezultatų

4

Tarptautinių, respublikinių, regioninių ir miesto matematikos, fizikos, chemijos, biologijos ir informatikos olimpiadų paskutiniųjų vienerių mokslo metų prizininkams diagnostinės užduoties gali neatlikti, jiems užskaitomas maksimalus jos įvertinimas

# Priėmimas



1

Perkeliant į bendrą miesto elektroninę sistemą stojančiųjų bendri stojamieji balai bus konvertuojami sudedant už diagnostinę užduotį surinktus ir už mokomųjų dalykų vidurkius skiriamus taškus pagal Gimnazijos motyvacijos vertinimo tvarkos apraše pateiktas lenteles

2

Bendroje miesto elektroninėje sistemoje priimamų į gimnaziją mokinių sąrašas bus formuojamas pagal **pirmąjį prioritetą**

3

Tie, kurie „Ažuolyno“ gimnaziją **nurodė antruoju pasirinkimu**, galės pretenduoti čia mokytis tik likus laisvų vietų

# Priėmimo sąlygos

Su įstojusiais į gimnaziją mokiniais ir jų tėvais (globėjais) Mokymosi sutartis pasirašoma ir reikalingi dokumentai pateikiami gimnazijos nustatytu laiku iki **2026 m. birželio 23 d.** (įskaitytinai)

Mokymosi sutartis bus pasirašoma **tik pateikus 8-os (arba 9, arba 10) klasės baigimo pažymėjimą su visais patenkinamais įvertinimais**

Esant laisvų vietų vykdomas **priėmimas į II–IV** gimnazijos klases:

- Į **II klases priimami** mokiniai, baigę I gimnazijos klasę (9 kl.), tokia pat tvarka, kaip ir į I gimnazijos klasę,
- Į **III klases priimami** mokiniai pagal: **10 (II gimn.) klasės 10 mokomųjų pažymių vidurkį** (lietuvių k., matematika, istorija, informacinės technologijos, geografija, fizika, I užsienio k., II užsienio k., chemija, biologija),

**atlikę bendrą lietuvių kalbos ir matematikos diagnostinę užduotį (vyks 03-18 d.)**



# Klasių komplektavimas



1

2026–2027 m. m. bus komplektuojamos  
**6 pirmos gimnazijos klasės**

2

**Mokiniai į klases paskirstomi pagal:**

- užsienio kalbas, kurias mokosi;
- pasirinktą dorinio ugdymo dalyką;
- pasirinktą technologijų programą;

3

Komplektuojant klases **derinamas berniukų-mergaičių skaičius**

4

Komplektuojant klases visada atsižvelgiama į pageidavimus  
**nesimokyti vienoje klasėje**

5

Komplektuojant klases pagal galimybes atsižvelgiama į mokinių pageidavimus **mokytis vienoje klasėje**



## Adresas

Paryžiaus Komunos g. 16, LT-91166,  
Klaipėda



## Informacija

[www.azuolynogimnazija.lt](http://www.azuolynogimnazija.lt)  
[rastine@azuolynogimnazija.lt](mailto:rastine@azuolynogimnazija.lt)



## Email

[vilija.prizgintiene@azuolynogimnazija.lt](mailto:vilija.prizgintiene@azuolynogimnazija.lt)  
[simona.balciuniene@azuolynogimnazija.lt](mailto:simona.balciuniene@azuolynogimnazija.lt)

[t](#)



## Telefonai

Raštinė: +370 46 38 35 05  
Direktorė: +370 612 06 381  
Direktorės pav.: +370 665 21  
614

**Ačiū**

**Gražios  
dienes**

